

DIE WELT VON BOSCH IST GRÖßER ALS DU DENKST

AUSBILDUNG UND DUALES STUDIUM

In den Nürnberger Fertigungswerken der Robert Bosch GmbH und Bosch Rexroth AG findest du einen tollen Rahmen, um in die Bosch Welt einzusteigen. Denn hier schaffen wir für unsere Zukunft Talente und Zukunft schafft Talente.

Lerne deine Möglichkeiten kennen: Ausbildungen, duale Studiengänge und Vorteile deines Berufseinstiegs bei uns.



bosch.de/ausbildung

Technik fürs Leben

Nie ohne dein Team. Ausbildung oder Studium?

Folgende Ausbildungen und Duale Studiengänge bieten wir in Nürnberg für die Robert Bosch GmbH und die Bosch Rexroth AG an:

Ausbildungen

- ▶ Fachinformatiker:in
- ▶ Mechatroniker:in
- ▶ Industriemechaniker:in
- ▶ Fachkraft für Lagerlogistik
- ▶ Industriekaufleute

Studiengänge an der Dualen Hochschule:

- ▶ Bachelor of Arts (B.A.)
 - BWL - Industrie
- ▶ Bachelor of Engineering (B.Eng.)
 - Mechatronik
 - Maschinenbau
- ▶ Bachelor of Science (B.Sc.)
 - Data Science & KI



Interessiert? Bewirb dich bereits ab Mai des Vorjahres online unter: www.bosch.de/ausbildung

Du benötigst einen Lebenslauf und das letzte Zeugnis. Über ein paar Zeilen zu deiner Motivation, den gewählten Beruf zu erlernen, freuen wir uns natürlich.



bosch.de/ausbildung



Willkommen am Fertigungsstandort der Robert Bosch GmbH Nürnberg, Zweibrückener Straße, mit rund 1 800 Mitarbeitenden. In unserem Ausbildungscampus bilden wir für die Robert Bosch GmbH und die Bosch Rexroth AG zukunftssichere Ausbildungsberufe aus. Hier bieten wir perfekte Bedingungen für den Berufseinstieg an. Für die Zukunft werden rund 120 Auszubildende und dual Studierende im kaufmännischen, technischen sowie IT-Bereich auf die Herausforderungen der Zukunft vorbereitet. Dabei legen wir großen Wert auf den neuesten Stand der Technik.

Willkommen am Fertigungsstandort der Bosch Rexroth AG Nürnberg, Dieselstraße, mit über 450 Mitarbeitenden. Auf 82.000m² werden Produkte für die Anwendung der Mobilhydraulik produziert. Die Auszubildenden von Bosch Rexroth werden nach der Grundausbildung in den verschiedenen Fertigungsabteilungen ihres zukünftigen Arbeitgebers eingesetzt.



Schülerpraktikum

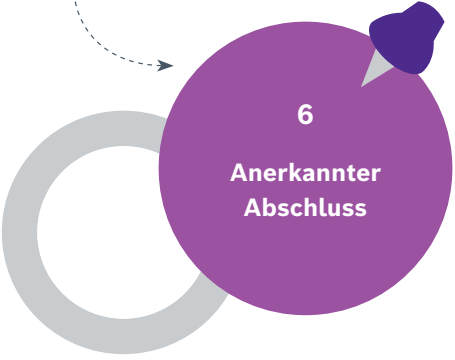
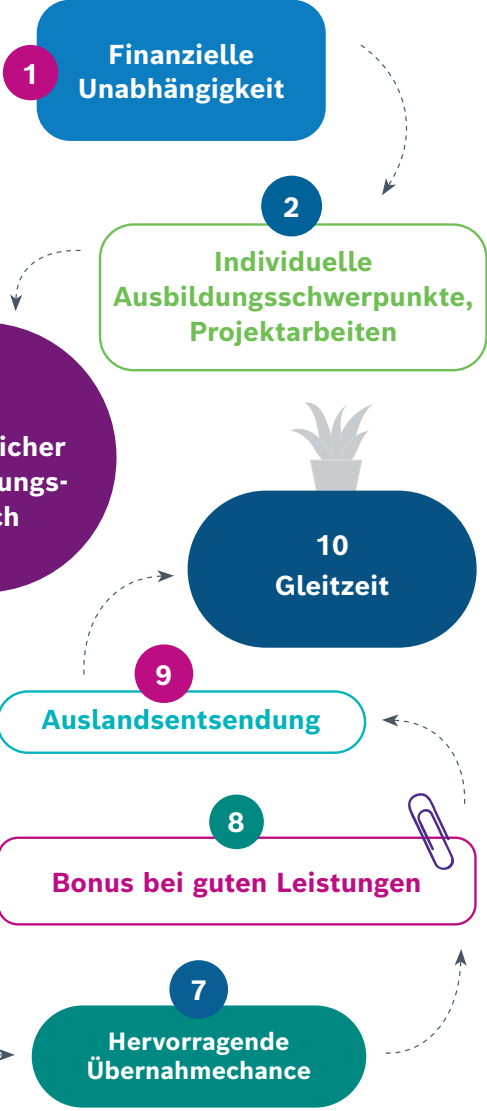
Du bist dir noch unsicher, was du nach der Schule machen willst? In einem Schülerpraktikum erhältst du Einblicke in die Arbeitswelt von Bosch, knüpfst erste Kontakte und findest heraus, was dir wirklich Spaß macht.



DIE AUSBILDUNG @ NÜRNBERG



Warum eine
Ausbildung bei uns beginnen?





Fachinformatiker (w/m/div.) Fachrichtung: Daten- und Prozessanalyse

PC-Support nach Maß

Der Einsatz von Computertechnologie ist in einem modernen Unternehmen wie Bosch seit Jahrzehnten selbstverständlich. Hard- und Software werden auf jeden Fachbereich und dessen Anforderungen abgestimmt. Unsere Fachinformatiker:innen analysieren die unterschiedlichen Bedürfnisse und schließen die erforderliche Hard- und Software in Netzwerken zusammen. Daneben beraten und schulen sie die zukünftigen Anwender:innen und stellen einen störungsfreien Ablauf der installierten Technik sicher.

Mit besten Entwicklungschancen

Fachkräfte für Anwendungsentwicklung sind Software-Spezialist:innen. Wie allen IT-Profis stehen ihnen nach der Ausbildung beruflich viele Türen offen. Sie entwickeln und programmieren Softwarelösungen im kaufmännischen, technischen oder auch im mathematisch-naturwissenschaftlichen Anwendungsbereich.

Ein vielseitiges Programm

Das vielseitige Ausbildungsprogramm vermittelt dir einerseits das betriebswirtschaftliche Know-how, andererseits erhältst du einen umfassenden Einblick in die Informationstechnik. Du beschäftigst dich mit Systemarchitekturen, lernst Programmiersprachen sowie Methoden und Verfahren zur Softwareentwicklung und -anpassung kennen. Auf deinem Lehrplan stehen außerdem Themen wie Projekt- und Qualitätsmanagement, Dokumentation, Präsentation, Kundenberatung und Anwenderschulungen.

Fit in Praxis und Theorie

Von Anfang an arbeitest du an konkreten Projekten mit. Dabei kannst du dich gezielt weiterentwickeln und lernst gleichzeitig die Prinzipien der Dienstleistung und Kundenorientierung kennen. Der Berufschulunterricht sorgt während der Ausbildung dafür, dass die Theorie nicht zu kurz kommt.

Und das solltest du mitbringen

Wenn du gut in Mathematik bist, über technisches Verständnis und eine schnelle Auffassungsgabe verfügst, Interesse an diversen IT-Problemlösungen hast, entsprechende Vorkenntnisse mitbringst und gerne planst sowie organisierst, sind die Weichen für diesen anspruchsvollen Beruf gestellt.

Du fehlst in unserem Team!

Bewirb dich jetzt für eine Ausbildung oder ein duales Studium bei Bosch:

bosch.de/ausbildung

Ausbildungsdauer

3 Jahre

Voraussetzung

mindestens Mittlere Reife

Bewerbungseingang

etwa ein Jahr vor
Ausbildungsbeginn

Ausbildungsvergütung

1. Ausbildungsjahr € 1.303
2. Ausbildungsjahr € 1.365
3. Ausbildungsjahr € 1.444

Ausbildungsstandort

Werk Nürnberg

Bewerbung

online
bosch.de/ausbildung

Besucherschrift

Robert Bosch GmbH
Technisch-Gewerbliche
Ausbildung
Zweibrückener Str. 13
90441 Nürnberg

Ansprechpartnerin

Nicole Wolf
Tel.: +49(911) 665-1551
nicole.wolf1@de.bosch.com

Eine Kooperation von Bosch und Bosch Rexroth

rexroth
A Bosch Company





**Wir machen Zukunft und
du den Unterschied.**

bosch.de/ausbildung

Fachinformatiker (w/m/div.) Fachrichtung: Systemintegration

PC-Support nach Bedarf

Der Einsatz von Computertechnologie ist in einem modernen Unternehmen wie Bosch seit Jahrzehnten selbstverständlich. Jeder Fachbereich benötigt spezielle Hard- bzw. Software. Welche genau, das finden unsere Fachinformatiker:innen heraus. Sie analysieren die unterschiedlichen Bedürfnisse und schließen die erforderliche Hard- und Software in Netzwerken zusammen. Daneben beraten sie die zukünftigen PC-User und stellen einen störungsfreien Ablauf der installierten Technik sicher.

Mit System durchstarten

Fachinformatiker:innen der Fachrichtung Systemintegration sind gefragte Netzwerk-Spezialist:innen. Wie alle IT-Profis können sie nach der Ausbildung zwischen vielen Einsatz- und Spezialisierungsmöglichkeiten wählen, beispielsweise im Benutzerservice, in der Betreuung von Netzwerken oder Client/Server-Systemen sowie im Rechenzentrum.

Rundum gut ausgebildet

Die vernetzte und fundierte Ausbildung vermittelt dir einerseits das betriebswirtschaftliche Know-how, andererseits erhältst du einen umfassenden Einblick in Hardware, Betriebssysteme, Netzwerke, Anwendungen und Programmiersprachen, Einsatzfelder und Trends sowie Netze und Dienste. Du lernst wie man programmiert, Systeme konzipiert, installiert sowie konfiguriert, Anwenderschulungen durchführt und Störungen behebt.

Vielseitig in Praxis und Theorie

Bereits während der Ausbildung sammelst du jede Menge Erfahrungen in der Praxis. Durch die Mitarbeit an konkreten Projekten kannst du deine fachlichen und persönlichen Fähigkeiten gezielt weiterentwickeln. Gleichzeitig lernst du die Prinzipien der Dienstleistung und Kundenorientierung kennen. Für zusätzliche Abwechslung sorgt der ausbildungsbegleitende Berufsschulunterricht.

Und das solltest du mitbringen

Wenn du gut in Mathematik bist, über technisches Verständnis und eine schnelle Auffassungsgabe verfügst, Interesse an diversen IT-Problemstellungen hast, entsprechende Vorkenntnisse mitbringst und gerne planst sowie organisiert, erfüllst du die Voraussetzungen für diesen anspruchsvollen Beruf ideal.

Du fehlst in unserem Team!

Bewirb dich jetzt für eine Ausbildung oder ein duales Studium bei Bosch:

bosch.de/ausbildung

Ausbildungsdauer

3 Jahre

Voraussetzung

mindestens Mittlere Reife

Bewerbungseingang

etwa ein Jahr vor
Ausbildungsbeginn

Ausbildungsvergütung

1. Ausbildungsjahr € 1.303
2. Ausbildungsjahr € 1.365
3. Ausbildungsjahr € 1.444

Ausbildungsstandort

Werk Nürnberg

Bewerbung

online

bosch.de/ausbildung

Besucheranschrift

Robert Bosch GmbH
Technisch-Gewerbliche
Ausbildung
Zweibrückener Str. 13
90441 Nürnberg

Ansprechpartnerin

Nicole Wolf

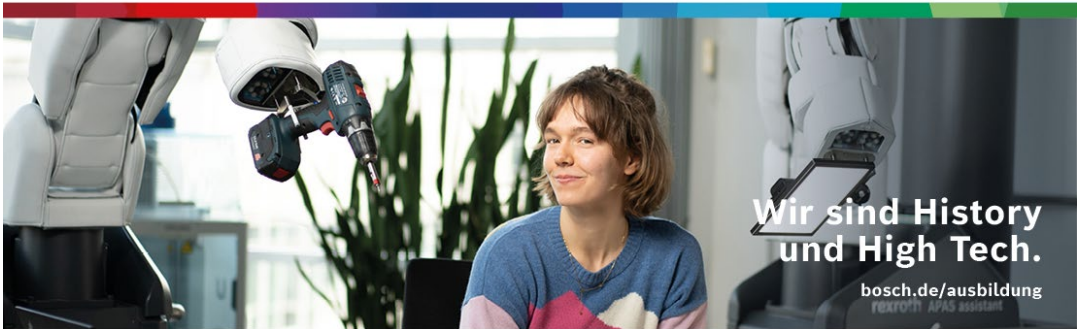
Tel.: +49(911) 665-1551

nicole.wolf1@de.bosch.com

Eine Kooperation von Bosch und Bosch Rexroth

rexroth
A Bosch Company





**Wir sind History
und High Tech.**

bosch.de/ausbildung

Mechatroniker (w/m/div.)

Fit in Mechanik und Elektronik

Moderne Maschinen, Anlagen und Geräte bestehen aus mechanischen sowie elektronischen Bauteilen und verfügen über programmierbare Steuerungen. Das erfordert zunehmend Fachpersonal. Dieses beurteilt Maschinen und Systeme fachübergreifend und versteht das Zusammenwirken der Mechanik und Elektronik. Mechatroniker:innen setzen Anlagen und Maschinen aus mechanischen, elektronischen, pneumatischen und hydraulischen Komponenten zusammen, nehmen sie in Betrieb, bedienen und warten sie.

Ein Beruf mit Zukunft

Als Multitalent hat der/die Mechatroniker:in vielfältige Einsatzmöglichkeiten in der Produktion, in der Entwicklung, der Qualitätssicherung oder im Musterbau.

Mit Logik und Leistung zum Erfolg

In der Lehrwerkstatt werden zu Beginn der Ausbildung die verzahnten Inhalte der Metall- und Elektroausbildung vermittelt. Dort erhältst du eine fundierte Grundlagenausbildung in der Metallbearbeitung sowie in der Montage elektrischer, mechanischer und pneumatischer Komponenten zu Bauteilen und Baugruppen. Auch deren Messung und Prüfung ist Programm. Du lernst, wie im Team geplant, die Aufgabe durchgeführt und das Ergebnis kontrolliert wird. Die letzten eineinhalb Jahre der Ausbildung konzentrierst du dich auf die innerbetriebliche Praxis. Der Einsatz findet in Werkstätten der Produktion, der Entwicklung, der Qualitätssicherung und im Musterbau statt. Zusätzliche Inhalte wie Qualitätsmanagement, Werkinformationssysteme, die Analyse technischer Störungen oder spezielle Fertigungsverfahren werden vermittelt. Zu der fundierten Ausbildung gehören auch Ausbildungseinheiten, die dich fachlich weiterbringen, wie Steuerungstechnik, CNC-Technik sowie Informations- und Datenverarbeitungstechnik.

Vielseitiger geht's kaum

Das Gleichgewicht aus Theorie und Praxis, Berufsschule und Betrieb sorgt während der gesamten Ausbildung für Abwechslung.

Und das solltest du mitbringen

Wenn du technisch interessiert bist, gut rechnen, logisch denken kannst und eine hohe Lernbereitschaft mitbringst, hast du eine gute Basis für diesen Beruf.

Du fehlst in unserem Team!

Bewirb dich jetzt für eine Ausbildung oder ein duales Studium bei Bosch:

bosch.de/ausbildung

Ausbildungsdauer

3,5 Jahre

Voraussetzung

mindestens qualifizierender Hauptschulabschluss

Bewerbungseingang

etwa ein Jahr vor Ausbildungsbeginn

Ausbildungsvergütung

1. Ausbildungsjahr € 1.303
2. Ausbildungsjahr € 1.365
3. Ausbildungsjahr € 1.444
4. Ausbildungsjahr € 1.497

Ausbildungsstandort

Werk Nürnberg

Bewerbung

online
bosch.de/ausbildung

Besucherschrift

Robert Bosch GmbH
Technisch-Gewerbliche
Ausbildung
Zweibrückener Str. 13
90441 Nürnberg

Ansprechpartnerin

Nicole Wolf
Tel.: +49(911) 665-1551
nicole.wolf1@de.bosch.com

Eine Kooperation von Bosch und Bosch Rexroth

rexroth
A Bosch Company





Industriemechaniker (w/m/div.)

Profis mit guten Anlagen

Industriemechaniker:innen sind aus unseren Fertigungsbetrieben nicht mehr wegzudenken. Sie stellen z. B. mechanische Einzelteile her, die sie zusammen mit anderen Bauteilen zu Baugruppen oder ganzen Anlagen zusammenfügen. Als Produktionsexpert:innen nehmen sie Maschinen und Anlagen in Betrieb, sorgen für deren reibungslosen Funktion und beheben Störungen.

Industriemechaniker:innen haben ein Händchen für Präzisionsarbeit und sind vielseitig einsetzbar. Ihr Wissen ist besonders im Musterbau, in der Einzel- und Serienfertigung, der Montage, der Qualitätssicherung, in Entwicklungsabteilungen und im Service gefragt.

Von allem etwas

In den ersten 18 Monaten erhältst du in unserer modernen Lehrwerkstatt eine fundierte Ausbildung in der Metallbearbeitung. Die manuellen und maschinellen Fertigkeiten wie z. B. Feilen, Sägen, Fräsen oder Drehen werden dir über interessante Ausbildungsprojekte vermittelt. Darüber hinaus erfährst du alles über das Zusammenwirken von komplexen mechanischen, pneumatischen, hydraulischen, elektrischen und elektronischen Maschinenelementen. Deine Kenntnisse und Fähigkeiten vertiefst du in Ausbildungslehrgängen. Durch die praktischen Erfahrungen im Betrieb erweiterst du nicht nur deine Kenntnisse und Fähigkeiten, sondern auch deine persönlichen Qualifikationen wie Selbstständigkeit, Zuverlässigkeit und Teamgeist.

Vielseitiger geht's kaum

Das Gleichgewicht aus Theorie und Praxis, Berufsschule und Betrieb sorgt während der gesamten Ausbildung für Vielseitigkeit.

Und das solltest du mitbringen

Dieser Beruf erfordert technisches Verständnis, räumliches Vorstellungsvermögen, Flexibilität, eine selbstständige und sorgfältige Arbeitsweise sowie jede Menge Teamgeist.

Du fehlst in unserem Team!

Bewirb dich jetzt für eine Ausbildung oder ein duales Studium bei Bosch:

bosch.de/ausbildung

Ausbildungsdauer

3,5 Jahre

Voraussetzung

mindestens qualifizierender Hauptschulabschluss

Bewerbungseingang

etwa ein Jahr vor Ausbildungsbeginn

Ausbildungsvergütung

1. Ausbildungsjahr € 1.303
2. Ausbildungsjahr € 1.365
3. Ausbildungsjahr € 1.444
4. Ausbildungsjahr € 1.497

Ausbildungsstandort

Werk Nürnberg

Bewerbung

online
bosch.de/ausbildung

Besucherschrift

Robert Bosch GmbH
Technisch-Gewerbliche
Ausbildung
Zweibrückener Str. 13
90441 Nürnberg

Ansprechpartnerin

Nicole Wolf
Tel.: +49(911) 665-1551
nicole.wolf1@de.bosch.com

Eine Kooperation von Bosch und Bosch Rexroth

rexroth
A Bosch Company



**Wir machen Zukunft und
du den Unterschied.**

bosch.de/ausbildung



Industriekaufleute (w/m/div.)

Alleskönner in der Industrie

Industriekaufleute sind wahre Alleskönner im kaufmännischen Bereich. Ob Kommunikationstalent, Zahlengenie oder Eventplaner. In diesem Beruf kannst du all deine Fähigkeiten ausleben. Industriekaufleute unterstützen bei der Planung und Durchführung von Projekten, erstellen Angebote für Kunden, überwachen Liefertermine und wirken bei der Optimierung von Geschäftsprozessen mit. Darüber hinaus erhalten sie Einblicke in die Beschaffung von Materialien, die Abwicklung von Kundenaufträgen, aber auch die Organisation des Personalmanagements. Sie arbeiten eng mit anderen Abteilungen und Kollegen zusammen, um effiziente Lösungen zu finden und den Erfolg des Unternehmens sicherzustellen.

In drei Jahren Ausbildung machen wir dich fit für Beruf und Industrie. Nach erfolgreichem Ausbildungsabschluss eröffnen sich bei Bosch vielfältige Karrieremöglichkeiten, sowohl im kaufmännischen Bereich als auch in anderen Fachbereichen des Unternehmens.

Abwechslungsreich von Beginn an

Neben dem theoretischen Unterricht in der Berufsschule, sammelst du während deinen Betriebseinsätzen wertvolle Praxiserfahrungen in den Bereichen Marketing und Vertrieb, Personalwesen, Einkauf, Finanz- und Rechnungswesen sowie Materialwirtschaft. Auf dich kommen verschiedenste Aufgaben zu, wie beispielsweise die Erstellung von Kalkulationen, das Führen von Verhandlungen mit Lieferanten oder auch das Verfassen von Präsentationen.

Mehr als eine Ausbildung

Durch verschiedene überfachliche Seminare rund um die Themen Moderationstechniken, Office-Schulungen, Teambuilding-Events, Outdoortrainings, der Möglichkeit eines Auslandsaufenthaltes und vieles mehr hast du die Chance dich persönlich weiterzuentwickeln.

Und das solltest du mitbringen

Verantwortungsbewusstes Arbeiten, Teamfähigkeit und ein selbstbewusstes und freundliches Auftreten gehören zu deinen Stärken. Darüber hinaus hast du erste Erfahrungen mit EDV-Systemen und Interesse für kaufmännische Themen.

Du fehlst in unserem Team!

Bewirb dich jetzt für eine Ausbildung oder ein duales Studium bei Bosch:

bosch.de/ausbildung

Ausbildungsdauer

3 Jahre

Voraussetzung

mindestens Quali

Bewerbungseingang

etwa ein Jahr vor
Ausbildungsbeginn

Ausbildungsvergütung

1. Ausbildungsjahr € 1.303
2. Ausbildungsjahr € 1.365
3. Ausbildungsjahr € 1.444

Ausbildungsstandort

Werk Nürnberg

Bewerbung

online
bosch.de/ausbildung

Besucheranschrift

Robert Bosch GmbH
Technisch-Gewerbliche
Ausbildung
Zweibrückener Str. 13
90441 Nürnberg

Ansprechpartnerin

Nicole Wolf
Tel.: +49(911) 665-1551
nicole.wolf1@de.bosch.com



Eine Kooperation von Bosch und Bosch Rexroth

rexroth
A Bosch Company



Nie ohne dein Team.

bosch.de/ausbildung

Fachkraft für Lagerlogistik (w/m/div.)

Wareneingang, Lager und Versand sicher im Griff

Zur richtigen Zeit am richtigen Ort: Davon hängt in Industrie und Handel viel ab. Fachkräfte für Lagerlogistik sorgen dafür, dass die logistischen Prozesse wie Wareneingang, Lagerung und Versand reibungslos funktionieren. Die Spezialist:innen für den kontinuierlichen Warenfluss sind gefragte Fachkräfte. Dabei gilt: Nicht nur die Waren, auch der Kundenservice soll gut ankommen. Und zwar in zwei Richtungen: Nach innen, das betrifft z. B. die Kolleg:innen in der Fertigung, die für ihre Arbeit Rohstoffe und Zulieferteile benötigen. Nach außen richtet sich der Kundenservice an Geschäftspartner:innen, die auf eine termingerechte Lieferung der bestellten Produkte angewiesen sind.

Voll im Bilde

In deiner Ausbildung erlernst du zunächst Grundfertigkeiten in der Werkstoffhandhabung sowie die Handhabung elektrischer Betriebsmittel. Außerdem machen wir dich mit den Grundlagen des betrieblichen Material- und Güterflusses vertraut.

Learning by Doing

In der praxisnahen Ausbildung vermitteln wir dir alles, was du für dein vielseitiges und verantwortungsvolles Aufgabengebiet später benötigst: Von der Annahme, Entladung und Qualitätskontrolle über die fachgerechte Lagerung und Bestandskontrolle bis hin zu Kommissionierung, Verpackung und Versand von Gütern. Du erlernst den Umgang mit rechnergestützten Lagerverwaltungssystemen und erhältst Einblick in die Planung und Organisation von logistischen Prozessen. Durch die Übernahme konkreter Aufgaben während der gesamten Ausbildung kannst du deine Fähigkeiten gezielt weiterentwickeln. Das theoretische Wissen erlangst du im Berufsschulunterricht. Interne Seminarerunden die Ausbildung ab.

Und das solltest du mitbringen

Lagerlogistik ist ein Job für Leute mit System. Organisationstalent, Sorgfalt und Präzision sind wichtige Voraussetzungen. Darüber hinaus solltest du Freude an der Arbeit mit dem Computer haben und über praktisches Geschick verfügen.

Du fehlst in unserem Team!

Bewirb dich jetzt für eine Ausbildung oder ein duales Studium bei Bosch:

bosch.de/ausbildung

Ausbildungsdauer

3 Jahre

Voraussetzung

mindestens Quali

Bewerbungseingang

etwa ein Jahr vor
Ausbildungsbeginn

Ausbildungsvergütung

1. Ausbildungsjahr € 1.303
2. Ausbildungsjahr € 1.365
3. Ausbildungsjahr € 1.444

Ausbildungsstandort

Werk Nürnberg

Bewerbung

online
bosch.de/ausbildung

Besucherschrift

Robert Bosch GmbH
Technisch-Gewerbliche
Ausbildung
Zweibrückener Str. 13
90441 Nürnberg

Ansprechpartnerin

Nicole Wolf
Tel.: +49(911) 665-1551
nicole.wolf1@de.bosch.com

Eine Kooperation von Bosch und Bosch Rexroth

rexroth
A Bosch Company



DAS DUALE STUDIUM @ WERK NÜRNBERG



Warum ein duales
Studium bei uns?





**Wir sind History
und High Tech.**

bosch.de/ausbildung

Bachelor of Engineering (B. Eng.) Studiengang: Mechatronik

Schnittstellenprofis (w/m/div.)

Ingenieur:innen der Fachrichtung Mechatronik arbeiten an der Schnittstelle von Maschinenbau, Elektrotechnik, Automatisierungstechnik und Informatik. Sie sind damit Bindeglied in einer Arbeitswelt, die zunehmend von digitalelektronischer Automatisierung von Maschinen geprägt ist. Gefragt sind dabei Funktionssicherheit und -vielfalt bei gleichzeitiger Kostenminimierung. Als Multitalent stehen ihnen die Türen zu Arbeitsplätzen z. B. in den Bereichen Entwicklung, Fertigung, Qualitätssicherung oder Vertrieb offen. Die fachdisziplinübergreifende Ausbildung qualifiziert auch für eine Laufbahn im Projektmanagement.

Praxisnah studieren

Studierende der Dualen Hochschule Baden-Württemberg (DHBW) erhalten eine wissenschaftsbezogene und gleichzeitig besonders praxisnahe Ausbildung. Begleitend zu den theoretischen Inhalten erlernst du während deiner betrieblichen Ausbildung zuerst die Grundfertigkeiten der Werkstoffbearbeitung, Konstruktion, Elektro- und Messtechnik, bevor du danach konkrete Aufgaben in den Ingenieurbereichen bearbeitest. Zusätzlich erhältst du Kenntnisse in Software- und Rechnerntechnik sowie Programmiersprachen. In Semester drei und vier erwarten dich innerhalb der Praxis bereits konkrete Aufgaben, die du ingenieurmäßig bearbeitest.

Auf zum Endspurt

Im fünften und sechsten Semester werden dir erweiterte Lehrinhalte u.a. in der Sensorik, Regelungs- und Steuerungstechnik sowie der Kommunikationstechnik vermittelt. Im Betrieb arbeitest du währenddessen selbstständig an Projekten. Anschließend geht es an die Bachelorarbeit, welche die wissenschaftsbezogene Theorie mit der betrieblichen Praxis verknüpft. Am Ende des Studiums erhältst du den Abschluss zum Bachelor of Engineering (B. Eng.).

Und das solltest du mitbringen

Strukturiertes und analytisches Denken sowie Interesse an Mathematik und Physik sind wesentliche Voraussetzungen. Des Weiteren solltest du kreativ sein, kommunikative Fähigkeiten besitzen und gerne im Team arbeiten.

Du fehlst in unserem Team!

Bewirb dich jetzt für eine Ausbildung oder ein duales Studium bei Bosch:

bosch.de/ausbildung

Studiendauer

3 Jahre

Voraussetzung

Hochschulreife

Bewerbungseingang

etwa ein Jahr vor
Ausbildungsbeginn

Ausbildungsvergütung

1. Ausbildungsjahr € 1.452,50
2. Ausbildungsjahr € 1.613,50
3. Ausbildungsjahr € 1.753,00

Ausbildungsstandort

Werk Nürnberg/
Duale Hochschule Heidenheim

Bewerbung

online
bosch.de/ausbildung

Besucherschrift

Personalabteilung
Robert Bosch GmbH
Zweibrückener Str. 13
90441 Nürnberg

Ansprechpartnerin

Kathrin Mitterer
Tel.: +49 (911) 665-1033
kathrin.mitterer@bosch.com





Die Welt von Bosch ist
größer als du denkst.

bosch.de/ausbildung

Bachelor of Engineering (B. Eng.) Studiengang: Maschinenbau

Meister der Maschinen (w/m/div.)

Ingenieur:innen des Studiengangs Maschinenbau sind überall dort zu finden, wo Maschinen hergestellt werden oder in großer Zahl zum Einsatz kommen. Unter Beachtung wirtschaftlicher Gesichtspunkte sowie gesetzlicher und sicherheitstechnischer Regelungen planen, konstruieren, bauen und betreiben sie Maschinen und entwickeln Verfahrenstechniken. Im Bereich der Fertigung überwachen sie maschinelle Anlagen und entwickeln durch Anwendung von Automatisierungstechniken verbesserte Produktionsabläufe.

Vielfältiges Einsatzgebiet

Nach dem Studium erwarten dich verantwortungsvolle Positionen in Entwicklung, Produktion, Montage und Instandhaltung. Darüber hinaus sind Einsätze im technischen Vertrieb, in der Anwendungsberatung sowie im Kundendienst möglich.

Gut in Theorie und Praxis

Ein Studium an der Dualen Hochschule Baden-Württemberg (DHBW) ist aufgrund seiner dualen Ausrichtung immer eng mit der Praxis verknüpft. Im Grundstudium der Fachrichtung Maschinenbau stehen Inhalte wie Mathematik, Physik, Datenverarbeitung, technische Mechanik, Elastizitäts-, Festigkeits- und Konstruktionslehre aber auch Werkstoffkunde, Werkstoffprüfung sowie Thermodynamik auf dem Programm. Begleitend zu den theoretischen Inhalten erlernst du in den ersten zwei Semestern während deiner betrieblichen Praxiseinsätze grundlegende manuelle und maschinelle Fertigkeiten. Im dritten und vierten Semester wirst du in das ingenieurmäßige Arbeiten eingeführt. Im fünften und sechsten Semester erhältst du in Theorie und Praxis den letzten Schliff. An der DHBW hast du die Wahl zwischen den Bereichen Konstruktion und Entwicklung oder Produktionstechnik. Im Betrieb bearbeitest du nun selbstständig anspruchsvolle Projekte. Nach einem dreijährigen erfolgreichen Intensivstudium und der Bachelor-Thesis wird dir der akademische Grad Bachelor of Engineering (B. Eng.) verliehen.

Und das solltest du mitbringen

Wenn du in der Lage bist, strukturiert und analytisch zu denken und an maschinellen Prozessen sowie Computertechnologien interessiert bist, hast du für diesen Ausbildungsweg gute Voraussetzungen. Darüber hinaus solltest du gegenüber betriebswirtschaftlichen Themen aufgeschlossen sein, kommunikative Fähigkeiten besitzen und gerne im Team arbeiten.

Du fehlst in unserem Team!

Bewirb dich jetzt für eine Ausbildung oder ein duales Studium bei Bosch:

bosch.de/ausbildung

Studiendauer

3 Jahre

Voraussetzung

Hochschulreife

Bewerbungseingang

etwa ein Jahr vor
Ausbildungsbeginn

Ausbildungsvergütung

1. Ausbildungsjahr € 1.452,50
2. Ausbildungsjahr € 1.613,50
3. Ausbildungsjahr € 1.753,00

Ausbildungsstandort

Werk Nürnberg/
Duale Hochschule Heidenheim

Bewerbung

online
bosch.de/ausbildungsstellen

Besucheranschrift

Personalabteilung
Robert Bosch GmbH
Zweibrückener Str. 13
90441 Nürnberg

Ansprechpartnerin

Kathrin Mitterer
Tel.: +49 (911) 665-1033
kathrin.mitterer@bosch.com





Nie ohne dein Team.

bosch.de/ausbildung

Bachelor of Arts (B. A.) Studiengang: BWL-Industrie

Betriebswirte (w/m/div.) in der Industrie

Absolvent:innen im Studiengang BWL-Industrie sind in der Bosch-Gruppe als junge Nachwuchskräfte herzlich willkommen. Sie lösen selbstständig betriebswirtschaftliche Probleme, wobei sie wissenschaftlich fundierte Methoden moderner Betriebsführung in der Praxis anwenden. Betriebswirte sind im Unternehmen vielseitig einsetzbar. Mögliche Arbeitsfelder sind Finanz- und Rechnungswesen, Materialwirtschaft und -logistik, Einkauf, Personal, Marketing oder Vertrieb.

Verknüpfung von Theorie und Praxis

Größter Vorteil des Studiums an der Dualen Hochschule Baden-Württemberg ist das duale Ausbildungssystem. Auf diesem Weg wird die Theorie durch qualifizierte Dozent:innen der Hochschule und die Praxis durch Ausbildung und Seminare im Betrieb erworben.

Leitthemen geben den Inhalt vor

Das dreijährige Bachelor-Studium ist in unterschiedliche Themen gegliedert, die sowohl für das Theorie-Studium als auch für die betrieblichen Praxiseinsätze als Leitfaden gelten: Fertigungs- und Materialwirtschaft, Marketing, Finanz- und Rechnungswesen, Personalwesen, Volkswirtschaftslehre und Recht sowie die Vertiefung in zwei Funktionsbereichen stehen dabei in insgesamt sechs Halbjahren auf dem Lehrplan.

Viel Erfahrung in drei Jahren

Neben dem breiten Spektrum an persönlichkeitsbildenden und fachbezogenen Inhalten überzeugt dieser Bildungsweg auch durch eine große Auswahl an Fachabteilungen, die im In- und Ausland für Praktika während der Semester zur Verfügung stehen. Im fünften und sechsten Halbjahr folgt schließlich die Spezialisierung. Nach einem dreijährigen erfolgreichen Intensivstudium und der Bachelor-Thesis wird den Absolvent:innen der akademische Grad Bachelor of Arts (B. A.) verliehen.

Und das solltest du mitbringen

Gute Schulleistungen, kaufmännisches Interesse und analytisch-logisches Denkvermögen sind Grundvoraussetzungen für ein betriebswirtschaftliches Studium. Außerdem sind hohe Eigeninitiative und Belastbarkeit sowie kommunikative Fähigkeiten gefragt. Du solltest ein ausgesprochenes „Teampoker“ sein und Herausforderungen positiv gegenüberstehen.

Du fehlst in unserem Team!

Bewirb dich jetzt für eine Ausbildung oder ein duales Studium bei Bosch:

bosch.de/ausbildung

Studiendauer

3 Jahre

Voraussetzung

Hochschulreife

Bewerbungseingang

etwa ein Jahr vor
Ausbildungsbeginn

Ausbildungsvergütung

1. Ausbildungsjahr € 1.452,50
2. Ausbildungsjahr € 1.613,50
3. Ausbildungsjahr € 1.753,00

Ausbildungsstandort

Werk Nürnberg/
Duale Hochschule Heidenheim

Bewerbung

online
bosch.de/ausbildung

Besucherschrift

Personalabteilung
Robert Bosch GmbH
Zweibrückener Str. 13
90441 Nürnberg

Ansprechpartnerin

Kathrin Mitterer
Tel.: +49 (911) 665-1033
kathrin.mitterer@bosch.com





**Wir sind History
und High Tech.**

bosch.de/ausbildung

Bachelor of Science (B. Sc.) Studiengang: Data Science und Künstliche Intelligenz

Gestalte die Zukunft mit Data Science & Künstlicher Intelligenz

In einer Welt, die zunehmend von Daten und intelligenten Technologien geprägt ist, gestalten Data Science und Künstliche Intelligenz die Zukunft der Unternehmen. Wir ermöglichen es unserem Unternehmen, durch datenbasierte Entscheidungen effizienter zu arbeiten, neue Geschäftsfelder zu erschließen und innovative Lösungen zu entwickeln. Willst auch du Teil dieser spannenden Entwicklung sein? Dann werde ein Datenexperte oder eine Datenexpertin!

Was machen Datenexperten?

Studierende des Studiengangs Data Science und Künstliche Intelligenz arbeiten an der Schnittstelle von Informatik, Mathematik und Betriebswirtschaft. Sie sind die Schlüsselakteure in einer Arbeitswelt, die von der Analyse großer Datenmengen und der Entwicklung intelligenter Algorithmen geprägt ist. Gesucht werden Fachkräfte, die komplexe Datenstrukturen verstehen, Muster erkennen und daraus wertvolle Erkenntnisse ableiten können. Als Experten und Expertinnen stehen ihnen Türen zu vielfältigen Arbeitsplätzen in den Bereichen Datenanalyse, Machine Learning, IT-Beratung oder Forschung offen. Die interdisziplinäre Ausbildung bereitet sie zudem auf verantwortungsvolle Positionen im Projektmanagement vor. Am Ende des Studiums erfolgt eine staatlich anerkannte Prüfung zum/zur Bachelor of Science (B.Sc.).

Dein Wert in Zeiten des digitalen Wandels

Als Studierende im Bereich Data Science und Künstliche Intelligenz bringst du einen wichtigen Mehrwert im Kontext des digitalen Wandels mit. In einer Zeit, in der Unternehmen zunehmend auf digitale Lösungen setzen, sind Fachkräfte gefragt, die große Datenmengen analysieren und daraus nützliche Erkenntnisse gewinnen können. Du bist in der Lage, datenbasierte Entscheidungen zu treffen, die die Effizienz von Prozessen steigern und Unternehmen helfen, sich an die sich schnell verändernden Marktbedingungen anzupassen.

Und das solltest du mitbringen

Strukturiertes und analytisches Denken sowie Interesse an Mathematik und Informatik sind wesentliche Voraussetzungen. Des Weiteren solltest du engagiert, belastbar und kreativ sein. Gute Kommunikationsfähigkeiten und die Freude an der Teamarbeit runden dein Profil ab.

Du fehlst in unserem Team!

Bewirb dich jetzt für eine Ausbildung oder ein duales Studium bei Bosch:

bosch.de/ausbildung

Studiendauer

3 Jahre

Voraussetzung

Hochschulreife

Bewerbungseingang

etwa ein Jahr vor
Ausbildungsbeginn

Ausbildungsvergütung

1. Ausbildungsjahr € 1.452,50
2. Ausbildungsjahr € 1.613,50
3. Ausbildungsjahr € 1.753,00

Ausbildungsstandort

Werk Nürnberg/
Duale Hochschule Heidenheim

Bewerbung

online
bosch.de/ausbildungsstellen

Besucherschrift

Personalabteilung
Robert Bosch GmbH
Zweibrückener Str. 13
90441 Nürnberg

Ansprechpartnerin

Kathrin Mitterer
Tel.: +49 (911) 665-1033
kathrin.mitterer@bosch.com



Nie ohne dein Team.

bosch.de/ausbildung



Technik fürs Leben

